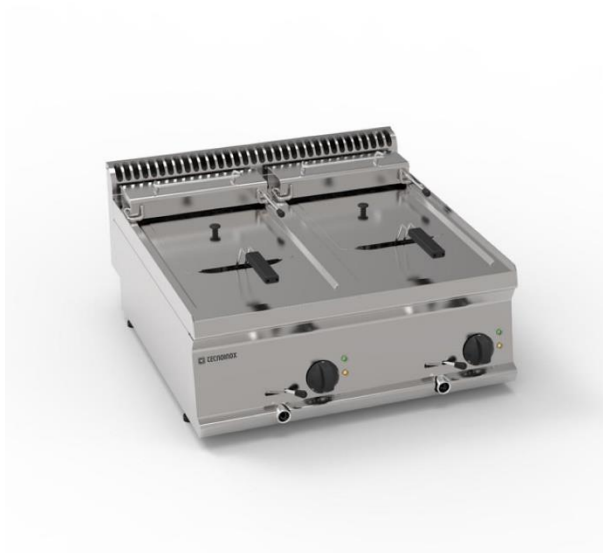


616034

FR70E7

**FRIGGITRICE ELETTRICA VASCA DOPPIA 8+8LT
CON ELEMENTI RISCALDANTI IN VASCA TOP -
CESTELLI E COPERCHI INCLUSI**



- Cruscotto, fianchi e schiena in acciaio inox.
- Sistema di accoppiamento moduli con giunti esterni laterali.
- Termostato di lavoro con regolazione da 100°C fino alla temperatura massima di 190 °C, al di sotto del punto di fumo dell'olio.
- Bulbi dei termostati immersi nell'olio con maggiore reattività nel rilevamento della temperatura in vasca, per portare l'olio alla temperatura richiesta, per abbassare i punti di fumo, per allungare la vita dell'olio.
- Termostato di sicurezza che interviene in caso di funzionamento anomalo.
- Lampada verde che indica la presenza di tensione.
- Lampada arancione che indica che le resistenze sono in riscaldamento.
- Vano tecnico per un facile allacciamento alla rete elettrica.

DATI TECNICI

POTENZA TOTALE	12 kW	POTENZA ELETTRICA	12 kW
FREQUENZA	50/60 Hz	TENSIONE	400 3N ~ V
RANGE DI TEMPERATURA	100÷190 °C	CAPACITÀ DELLA VASCA	8lt+8lt
DIMENSIONI DELLA VASCA	22,7x34x22,5 cm	RISCALDAMENTO	Resistenze in vasca
SEZIONE MINIMA DEL CAVO DI ALIMENTAZIONE	5 x 2,5 n° - mm ²	TIPO DI CAVO ELETTRICO	H07 RN-F
TIPO DI VASCA	AISI 304	VASCHE	n° 2
QUOTA DELL'ALLACCIAMENTO ELETTRICO (H)	25 mm	QUOTA DELL'ALLACCIAMENTO ELETTRICO (X)	657 mm
QUOTA DELL'ALLACCIAMENTO ELETTRICO (Y)	-78 mm	ALTEZZA DEL PIEDINO	15 mm
REGOLAZIONE DEL PIEDINO	15/25 mm	GRADO IPX	4
LARGHEZZA	70 cm	PROFONDITÀ	70 cm
ALTEZZA	28 cm	LARGHEZZA DELL'IMBALLO	77,0 cm
PROFONDITÀ DELL'IMBALLO	81,0 cm	ALTEZZA DELL'IMBALLO	53,0 cm
PESO NETTO	30,4 kg	PESO LORDO	37,8 kg
VOLUME	0,3300 m ³	NOMENCLATURA COMBINATA	84198180
EMISSIONE CALORE LATENTE	8400.0 W	EMISSIONE CALORE SENSIBILE	1080.0 W
EMISSIONE DI UMIDITÀ	12360.0 g/h		

ACCESSORI

- 120575 CESTELLO EXTRA PER FRIGGITRICI 8LT - DIM. CM (21X26,5X10,5H)
 120690 CESTELLO EXTRA (2 PZ) PER FRIGGITRICI 8LT - DIM. CM (10.5X26.5X10.5H)
 220585 ELEMENTO DI UNIONE

SCHEMI DI INSTALLAZIONE

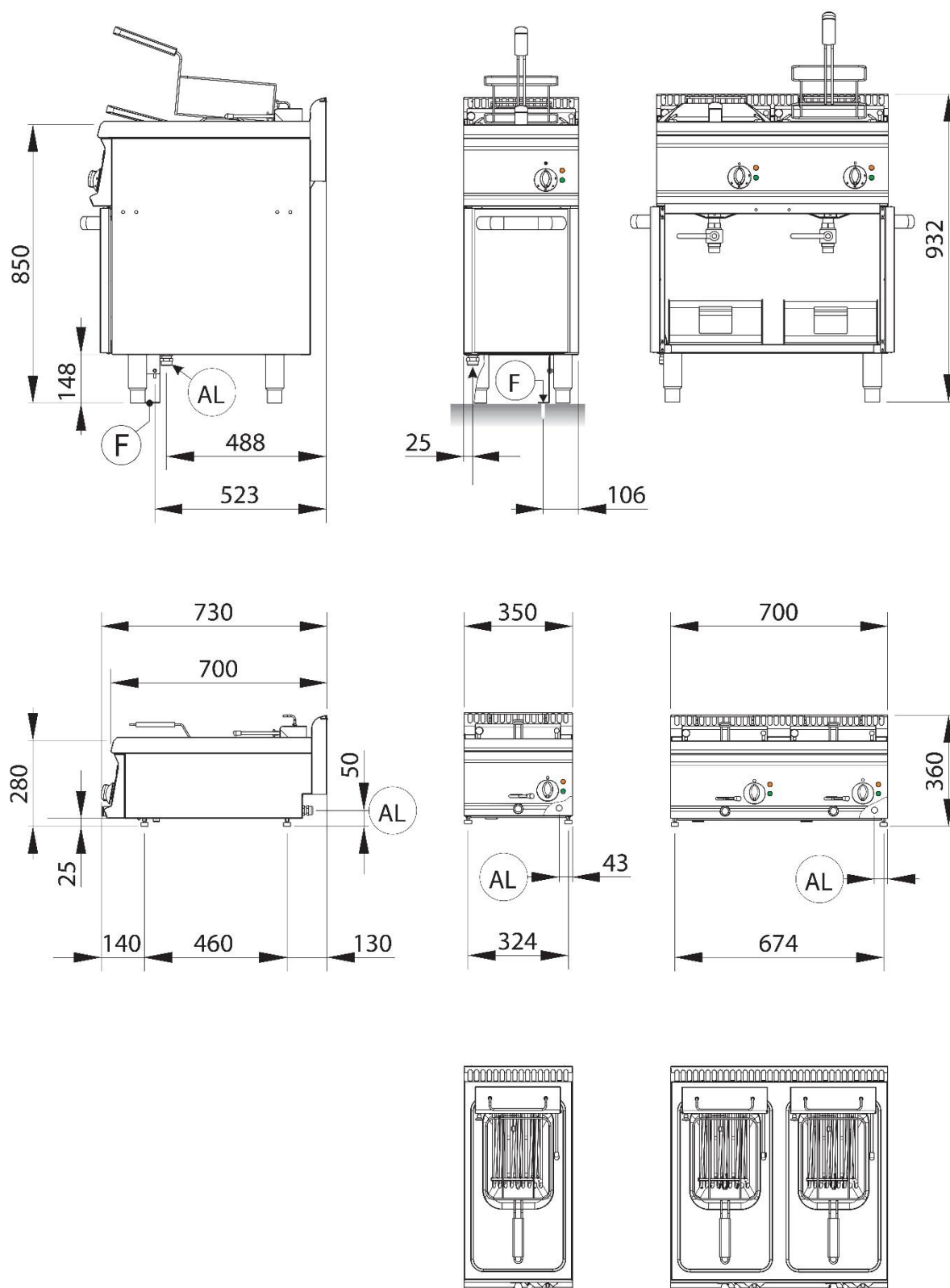


Fig.1 | Abb.1 | рис.1 - 5415.664.00